



sanierung mit vorgefertigten  
elementen im holzbau  
praxisbericht berlin – tempelhof  
burgemeisterstrasse 21

**projektpartner architektur:**

**planung:**

**schaller + sternagel architekten  
stuttgart-allensbach-erding**



**bauleitung:**

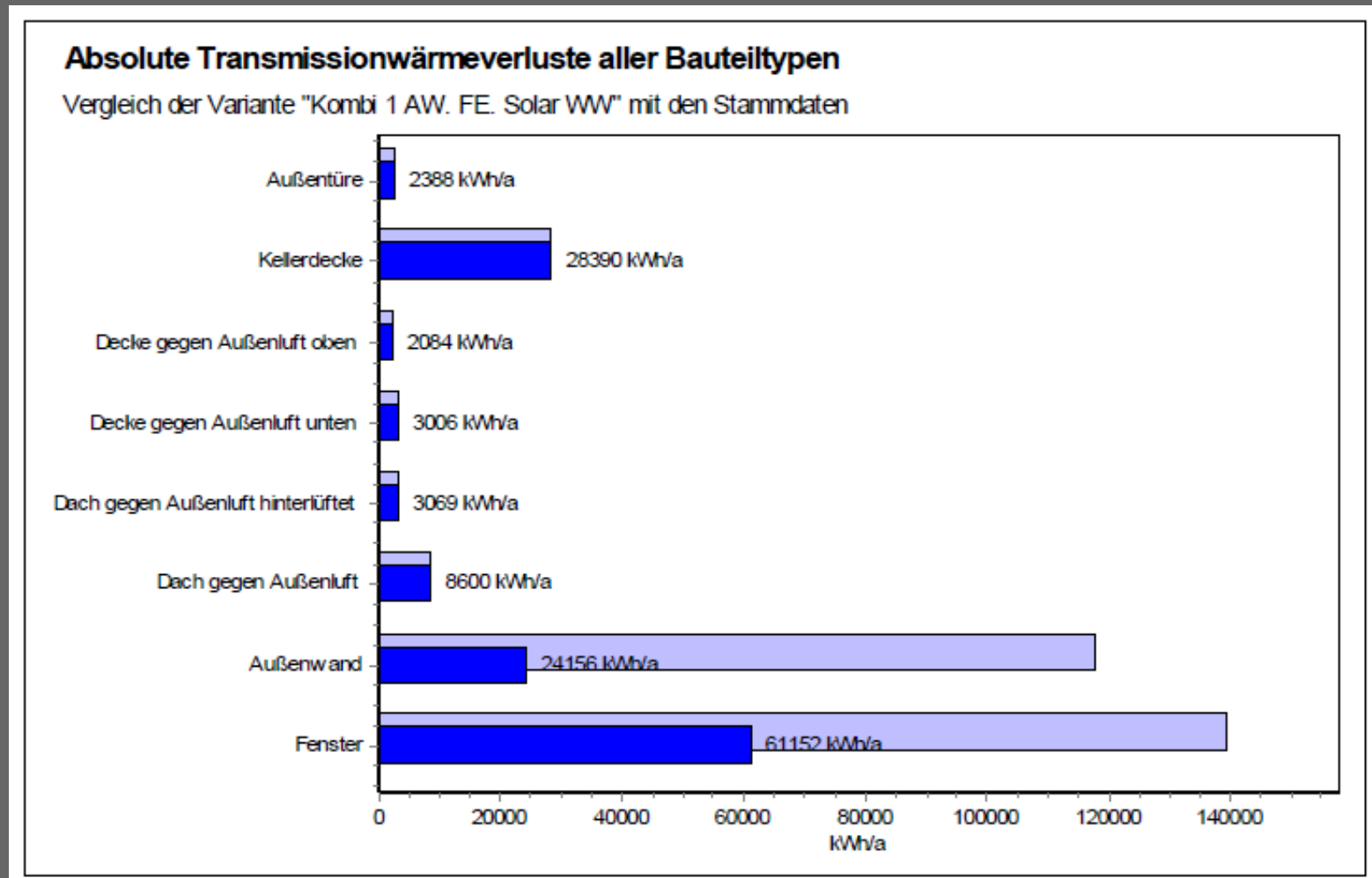
**hildebrandt . lay . architekten  
berlin**

# gebäudesanierung mit holzfertigteil-elementen in berlin





# schritt 1 : energieberatung anteilige energieverluste über die gebäudehülle



# schritt 1 : energieberatung effekt massnahmenkombination einfach

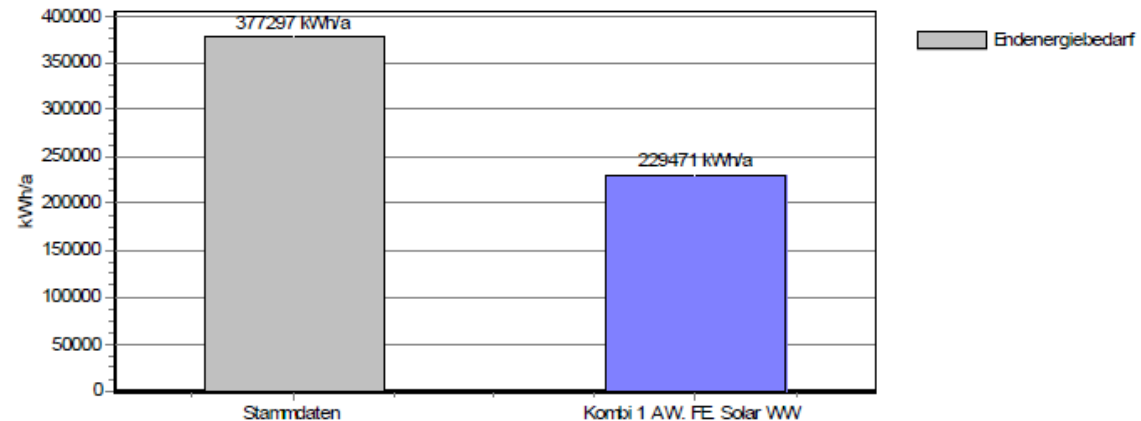
## Kombination der Varianten

- V1 AW16cm 035
- V2 FE 3-fach Verglasung Bestandsgebäude Einzelfenster
- V3 FE 3-fach Verglasung EG Ost Laden und Restaurant
- V4 FE 3-fach Verglasung Treppenhaus anstatt Glasbausteine
- V6 Solaranlage für Warmwasserbereitung Aufstockung und Brückengebäude

Endenergiebedarf vor Sanierung	377.000 kWh/a
Endenergiebedarf nach Sanierung	229.500 kWh/a
<b>Einsparung</b>	<b>39,1%</b>

## Vergleich Endenergiebedarf

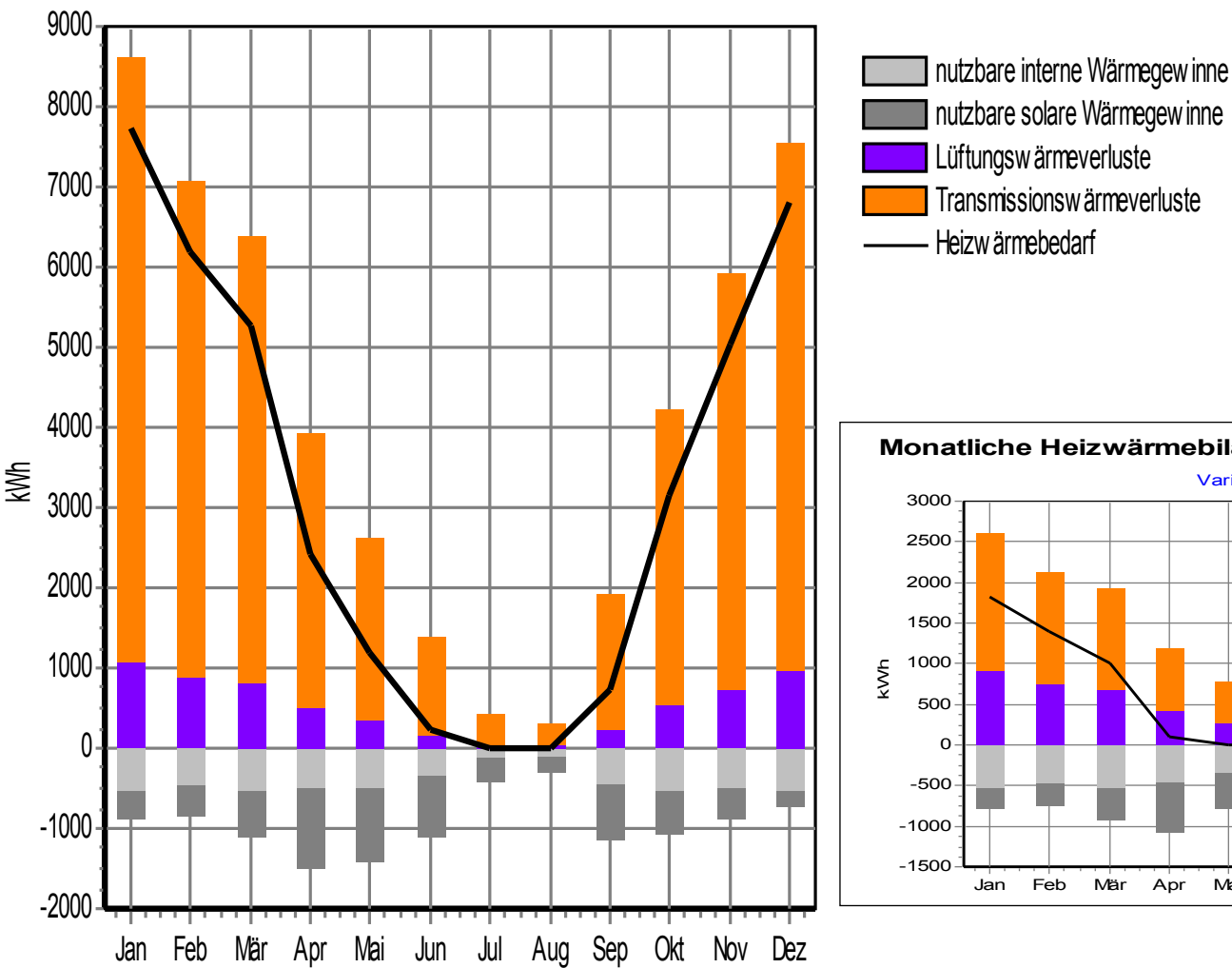
Vergleich der Variante "Kombi 1 AW. FE. Solar WW" mit den Stammdaten





# vergleich der energiestandards vorher / nachher

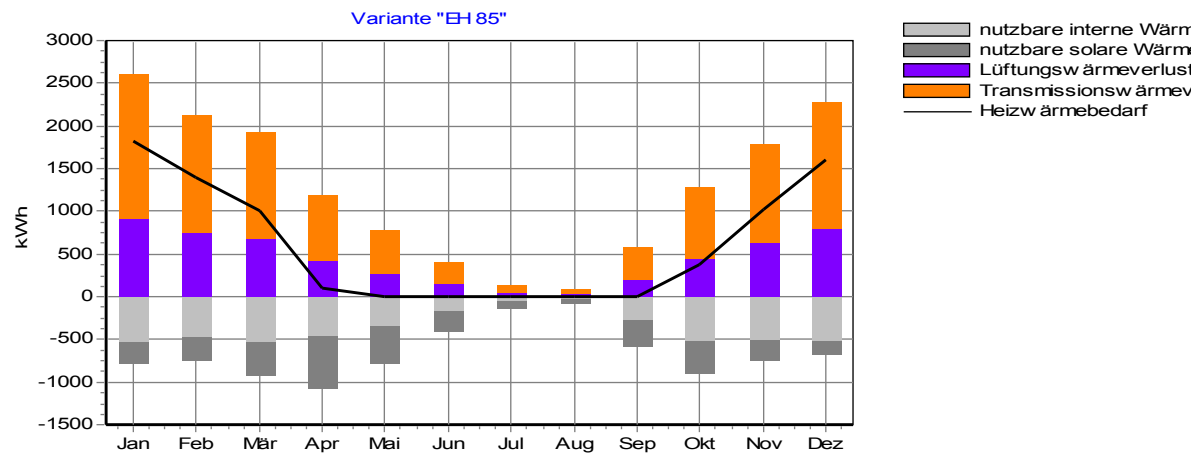
## Monatliche Heizwärmebilanz

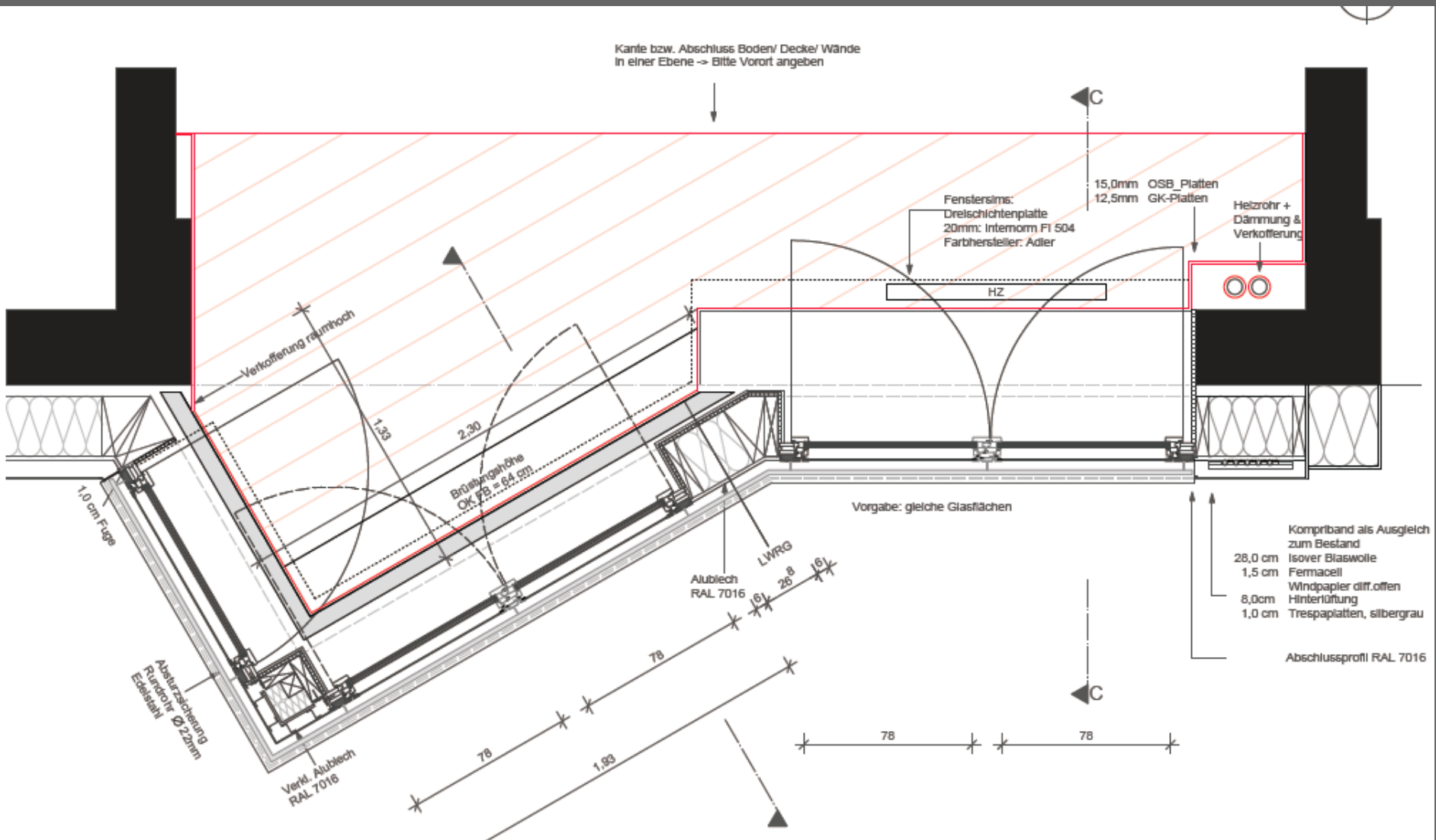


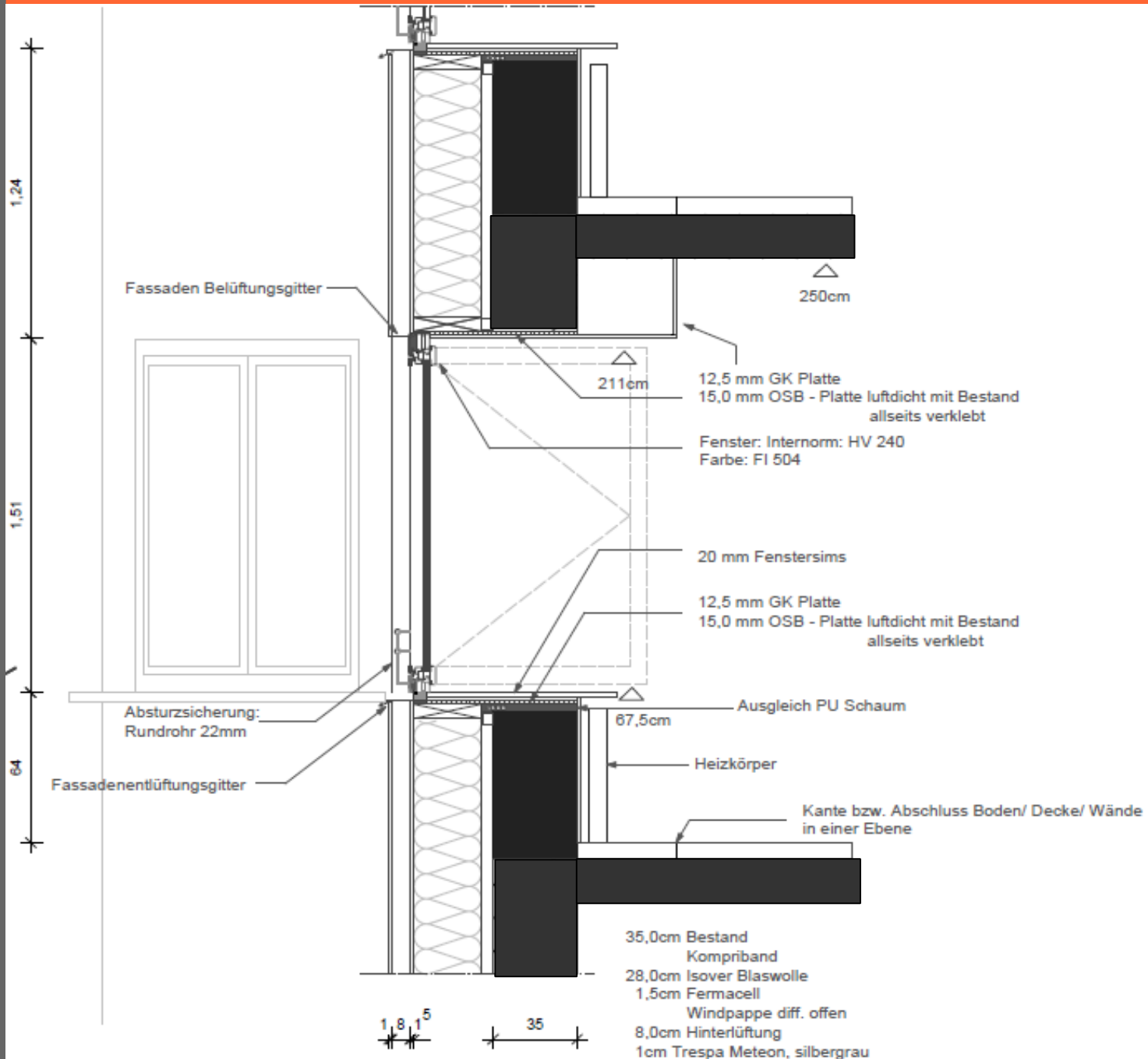
<<< vor sanierung

nach sanierung EFH 70

## Monatliche Heizwärmebilanz











anlieferung der in der halle vorgefertigten wandtafeln

schaller + sternagel architekten energieberater





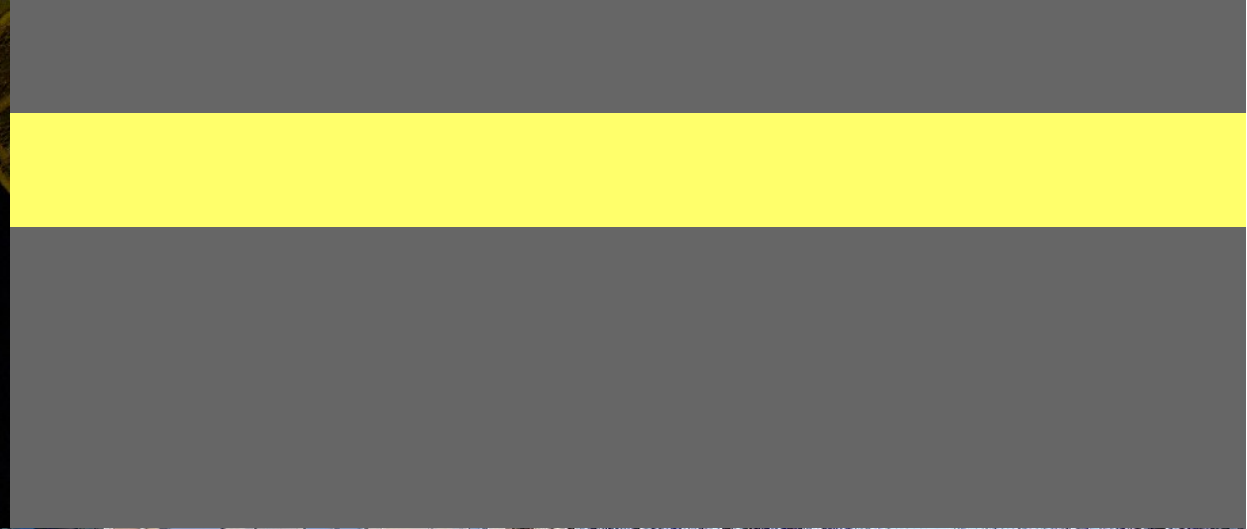












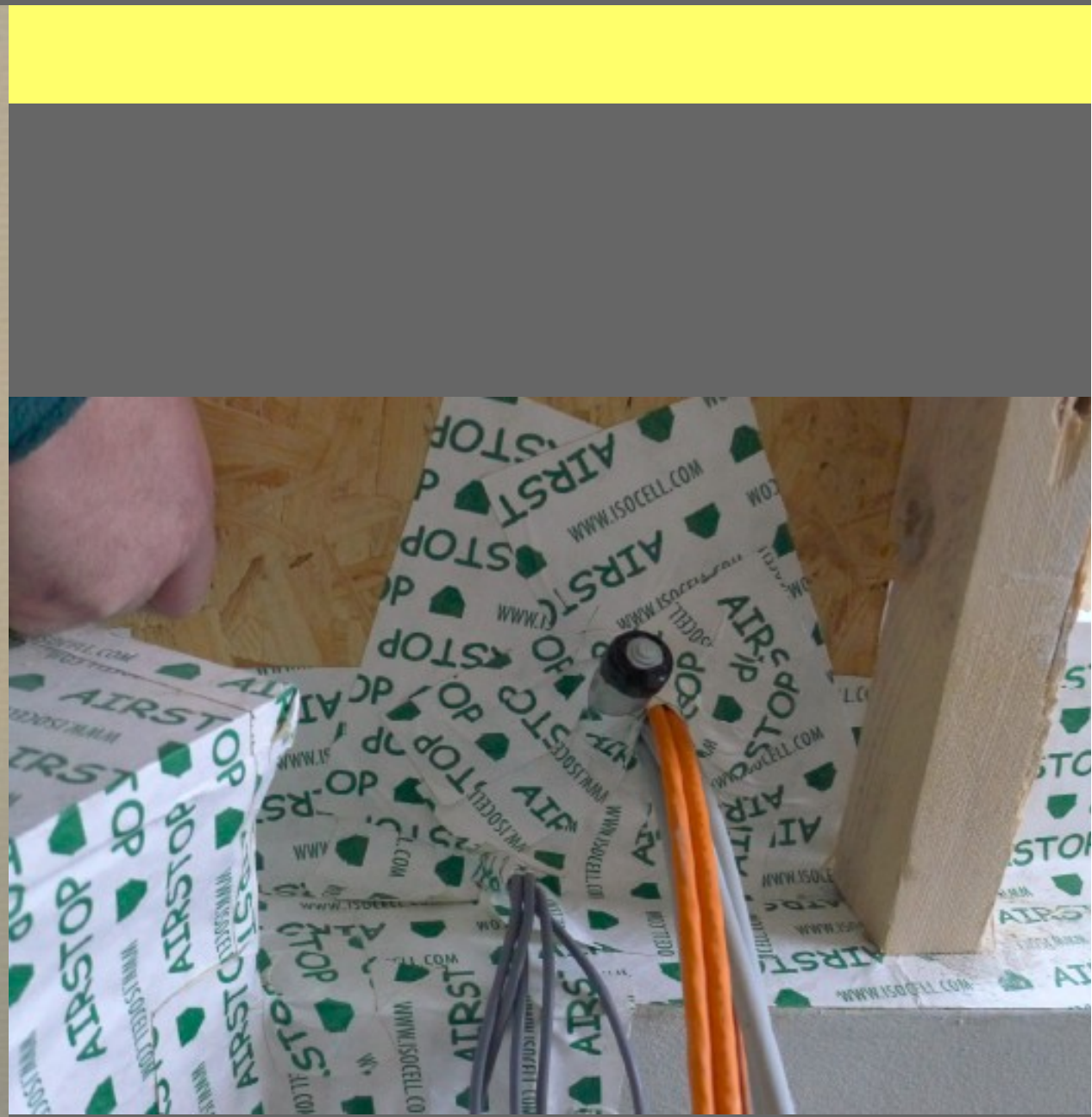












# Fassadensanierung mit Holzfertigteilen

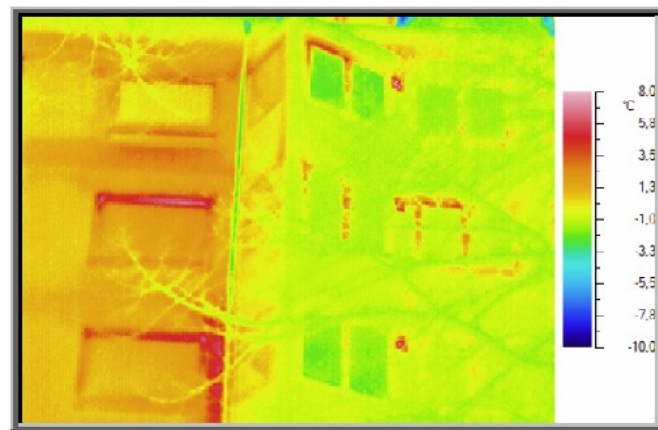


Abbildung 5: Fassade Ostseite, südlicher Teil, oberer Bereich, Detailaufnahme

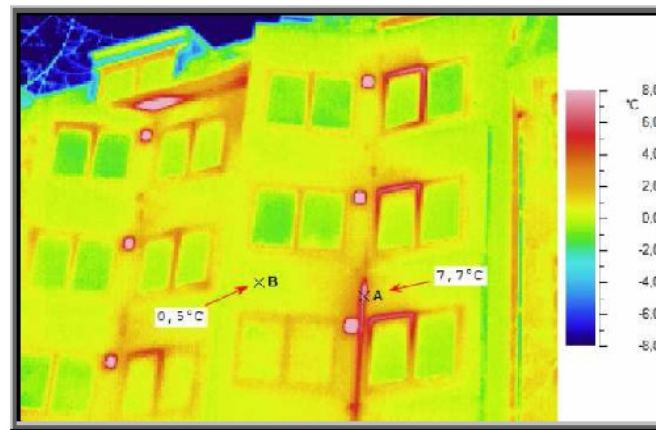


Abbildung 7: Fassade Ostseite, nördlicher Teil, oberer Bereich

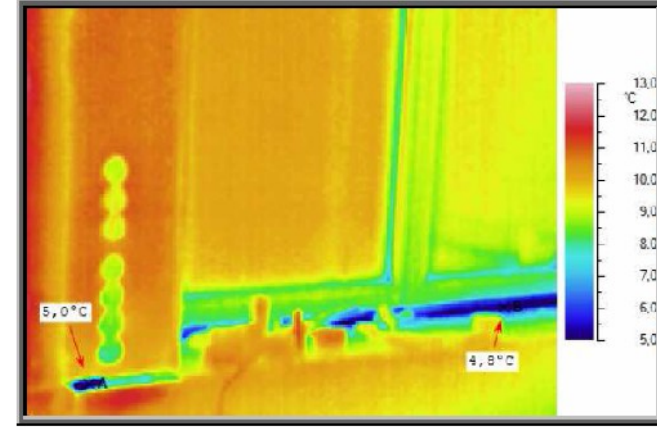
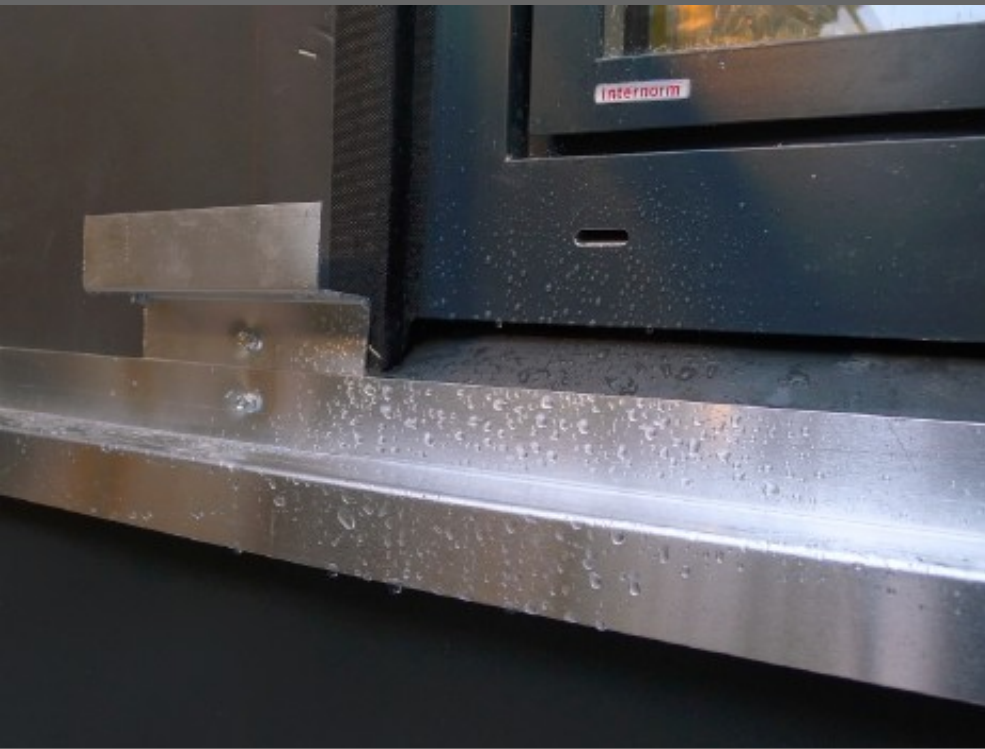


Abbildung 5: Wohnzimmer, Erker Fenster, Ostseite, unterer Teil





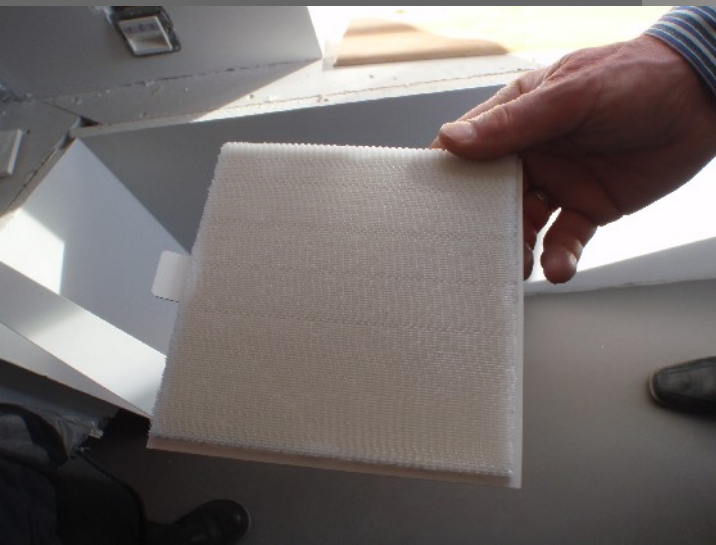








# gebäudesanierung mit holzfertigteil-elementen in berlin



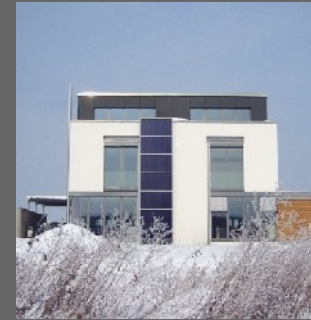
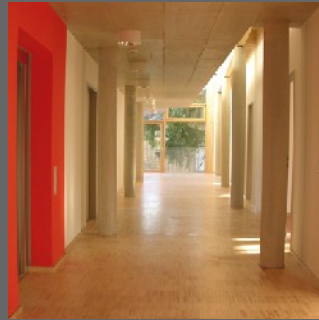








... herzlichen dank für ihre aufmerksamkeit



schaller  
sternagel  
architekten



stuttgart

allensbach

erding