



LUDWIGSBURG



# **Parkraumbewirtschaftung Gebiet Bismarckstraße**

Bürgerinformationsveranstaltung 26. März 2026

FACHBEREICH STADTPLANUNG, MOBILITÄT UND GEOINFORMATION

*Ludwigsburg inspiriert!*



# Ablauf und Organisatorisches

- » Begrüßung durch Bürgermeister Sebastian Mannl
  - » Vortrag zur Einführung der Parkraumbewirtschaftung im Gebiet Bismarckstraße
  - » Fragerunde
- 
- » Die Präsentation wird im Anschluss auf die städtische Homepage gestellt.

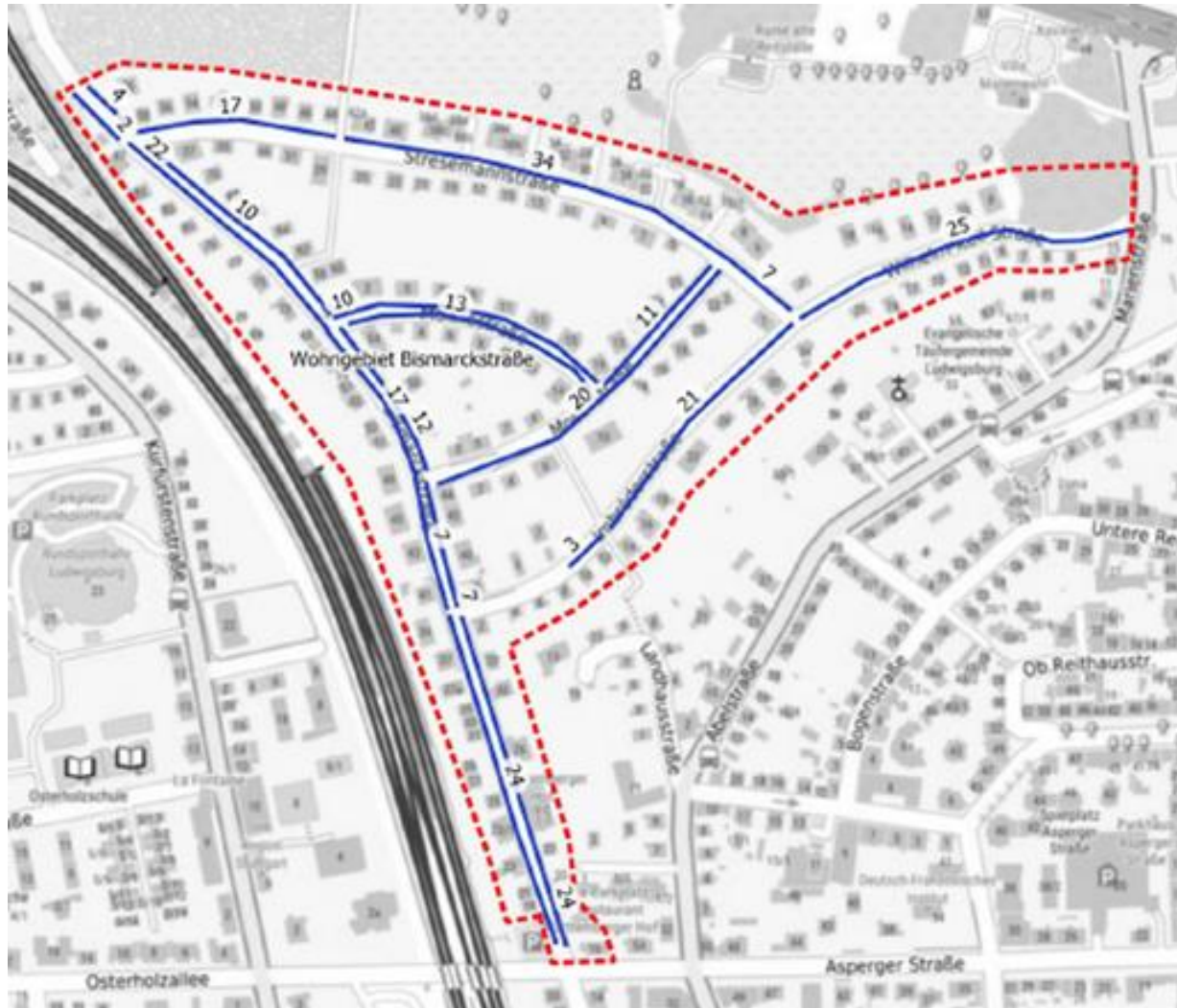


# Hintergrund – Warum Parkraumbewirtschaftung?

- » Hohe Auslastung durch Fremdarker, die die Parkraumbewirtschaftung der Innenstadt umgehen wollen.
- » Besonders hohe Auslastung vor allem bei Events in der Innenstadt, insbesondere im Zeitraum des Weihnachtsmarkts
- » Parkraumbewirtschaftung ermöglicht:
  - bessere Verkehrslenkung
  - Vermeidung von unnötigem Parksuchverkehr – insbesondere an den bisherigen Gebietsgrenzen
  - besserer Schutz der Anwohnerschaft vor gebietsfremden Parken
  - Vermeidung gebietsfremder Firmenfahrzeuge, Anhänger, Wohnmobile und Wohnwagen, die Parkplätze für Anwohner langfristig blockieren
- » Eine entsprechende Ausweitung ist die einzige Möglichkeit hier regulierend einzugreifen und Verbesserungen für die Bewohnenden und die gebietsbezogenen Nutzenden herbeizuführen
- » Einführung für das Gebiet Bismarckstraße auf Wunsch der Anwohner



# Quartier Bismarckstraße



Das Quartier umfasst die Straßen:

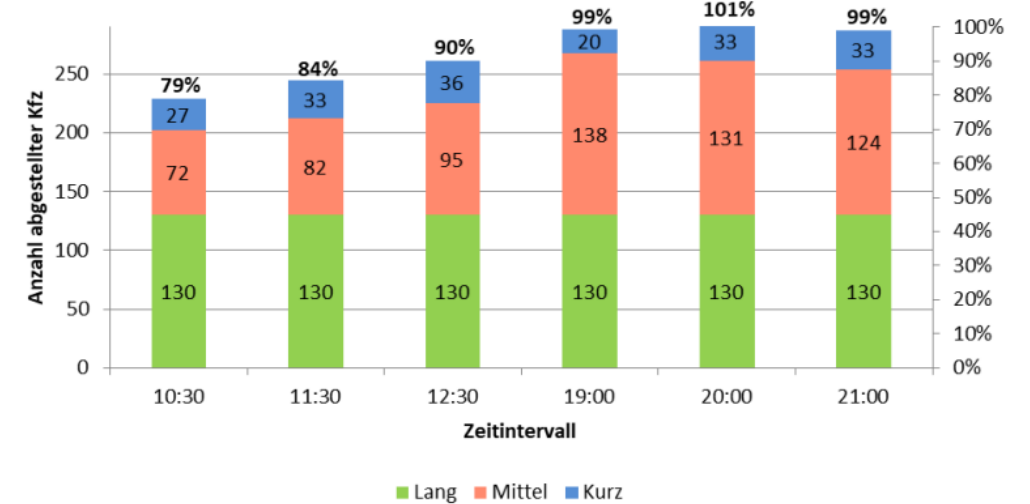
- » Bismarckstraße
- » Wilhelm-Keil-Straße
- » Imbröderstraße
- » Moserstraße
- » Moltkestraße
- » Stresemannstraße



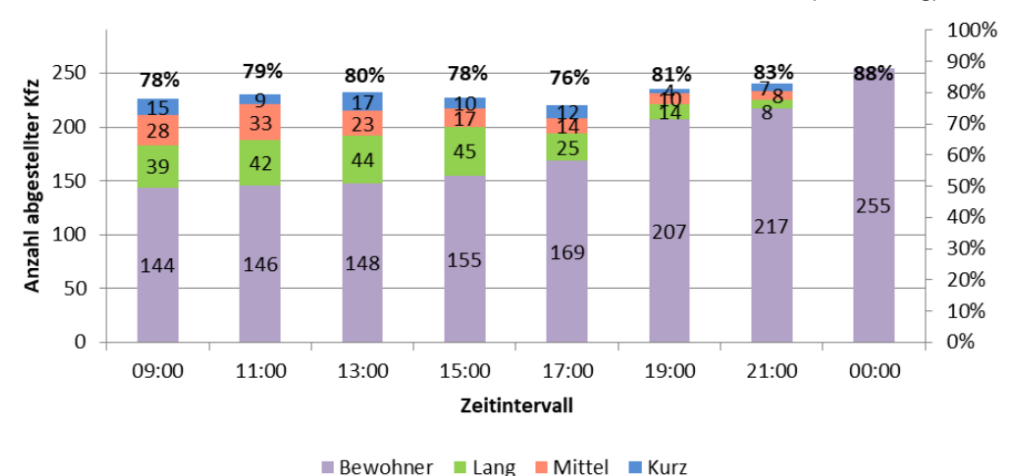
# Ergebnis der Parkraumuntersuchung

- 290 öffentliche Parkstände im Quartier
- Hohe Auslastung durch Fremdarker, die die Parkraumbewirtschaftung der Innenstadt umgehen wollen, trotz der Anliegerregelung
- Besonders hohe Auslastung vor allem bei Events in der Innenstadt, insbesondere im Zeitraum des Weihnachtsmarkts

Auslastung der Parkstände (Anzahl 290) und Nutzergruppen (Adventssamstag)



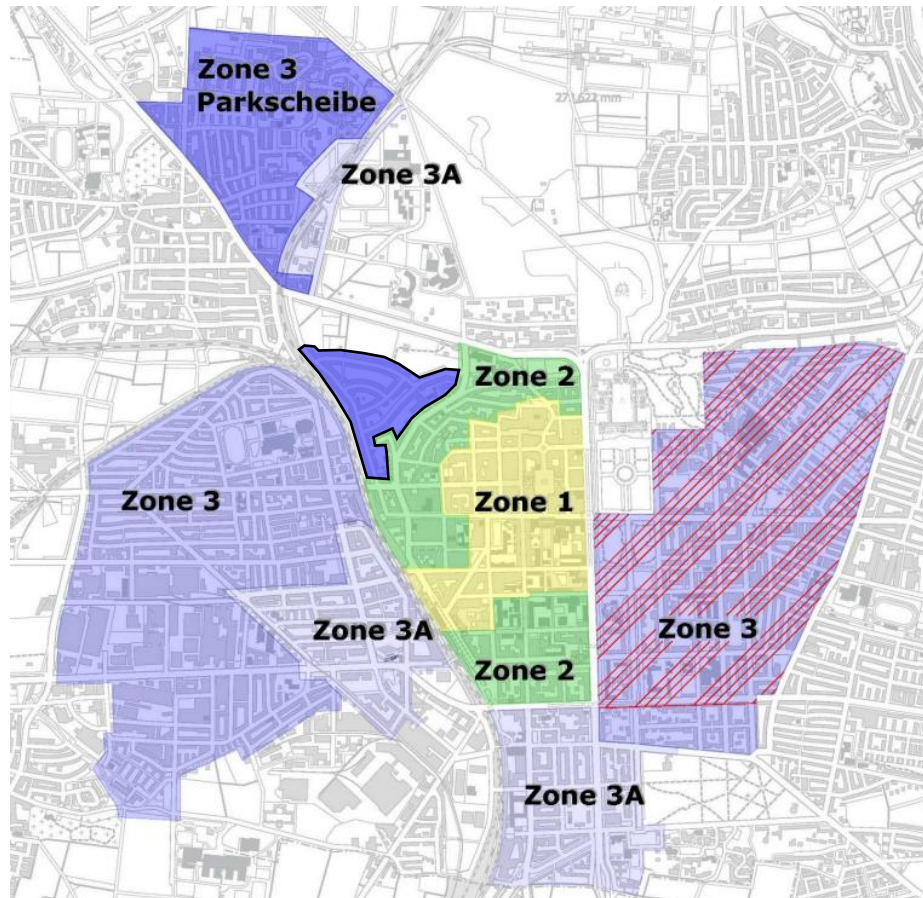
Auslastung der Parkstände (Anzahl 290) und Nutzergruppen (Wochentag)







# Parkraumbewirtschaftung



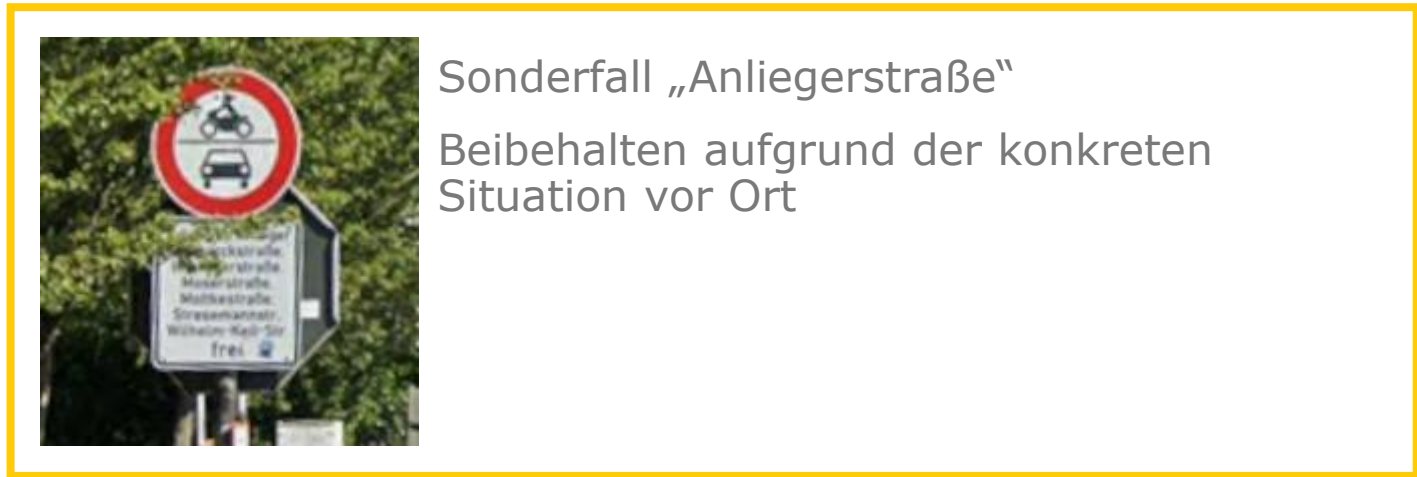
- » Bisher nur kleinere Teile des Stadtgebietes (Innenstadt, Weststadt, Oststadt, Südstadt, Eglosheim-Ost) bewirtschaftet.
- » Zone 3 Parkscheibe  
Bewirtschaftungszeit  
MO – SA 8 – 19 Uhr  
Sonn- und Feiertag frei  
Höchstparkdauer 2h mit Parkscheibe

# Parkraumkonzept

Parkraumbewirtschaftungszone  
Beispielbeschilderung



- Bewohnerparken in Verbindung mit Parkscheibenregelung (2 Stunden)
  - Besucher dürfen 2h mit Parkscheibe parken
- Digitale Lösung für Besucher von Anwohnern ist in Arbeit



Sonderfall „Anliegerstraße“  
Beibehalten aufgrund der konkreten Situation vor Ort



# Bewohnerparken

- » Bewohnerparkbevorrechtigung, d.h. Bewohner können mit dem Bewohnerparkausweis auf öffentlichen Stellplätzen parken, ohne eine Parkscheibe zu hinterlegen
- » Alle anderen Nutzer, die nicht Bewohner sind und im öffentlichen Straßenraum parken, müssen entweder eine Parkscheibe hinterlegen (z.B. Besucher)
- » Bewohner können unter folgenden Voraussetzungen einen Bewohnerparkausweis beantragen
  - » Sie sind mit Hauptwohnsitz im Bewohnerparkgebiet gemeldet
  - » Jeder Erwachsene eines Haushaltes mit Hauptwohnsitz im Gebiet kann einen Bewohnerparkausweis beantragen
  - » Sie haben ein Kraftfahrzeug, welches auf Sie zugelassen oder nachweislich dauerhaft von Ihnen genutzt wird
  - » Sie besitzen keine private Stellplatzmöglichkeit oder Garage
- » Gebührenhöhe des Bewohnerparkausweises: 120 € / Jahr
  - » auf den Bewohnerparkausweis können zwei Kennzeichen eingetragen werden (entweder/oder Regelung)





## Bewohnerparken

- » Beantragung und Anfragen beim Bürgerbüro unter [buergerbuero@ludwigsburg.de](mailto:buergerbuero@ludwigsburg.de)
- » Weitere Informationen und Online-Antrag unter [ludwigsburg.de/bewohnerparken](https://ludwigsburg.de/bewohnerparken)



# Bewohnerparken – weitere Punkte

## » Dienstwagen

- » Bewohnerparkausweis kann beantragt werden, wenn ein Nachweis für die private Nutzung des Fahrzeugs vorgelegt wird

## » Carsharing

- » Bewohnerparkausweis kann beantragt werden, wenn der Bewohner Mitglied einer Car-Sharing-Organisation ist. Der Name der Organisation wird im Kennzeichenfeld eingetragen.

## » Wohnmobil

- » Für Wohnmobile wird kein Bewohnerparkausweis ausgestellt, wenn sie nur zu Urlaubszwecken genutzt werden.

## » Motorräder

- » Ein Bewohnerparkausweis kann beantragt werden, die Befestigung des Ausweises am Fahrzeug ist sicherzustellen.



# Bewohnerparken – weitere Punkte

## » Handwerker

- » Handwerker erhalten eine Ausnahmegenehmigung. Diese muss bei der Straßenverkehrsbehörde beantragt werden.




## » Pflegedienst / Pflegende Angehörige

- » Pflegedienste und pflegende Angehörige (ab Pflegegrad 2 auf Nachweis) erhalten eine Ausnahmegenehmigung bei der Straßenverkehrsbehörde.

## » Unternehmen / Gewerbe

- » Ein Gewerbeausweis für 120 € / Jahr kann beantragt werden.

# Zeitschiene und Meilensteine

	Quartier Bismarckstraße
Grundsatzbeschluss über die Beauftragung einer Parkraumuntersuchung	
Vorbereitung und Parkraumuntersuchung des Quartiers durch das Planungsbüro BrennerPlan	
Bürgerinformationsveranstaltung mit Bürgermeister Sebastian Mannl im Asperger Torhaus	
Beschlussfassung zur Einführung der Parkraumbewirtschaftung im Quartier durch den Gemeinderat	Q2/2026
Einführung der Parkraumbewirtschaftung	Voraussichtlich 11/2026



# Vielen Dank für Ihre Aufmerksamkeit

Julian Pfersich

Fachbereich Stadtplanung, Mobilität und Geoinformation

Projektleitung E-Mobilität und Parken

J.Pfersich@ludwigsburg.de

07141/910-3637